

最新3.0TMRI装置導入のお知らせ

MAGNETOM Skyra(スカイラ)

<3.0Tの特長>

従来の1.5T(テスラ)装置と比較して画質が向上し
病気の早期発見に威力を発揮します。

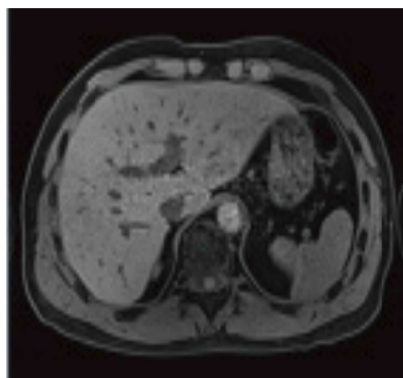
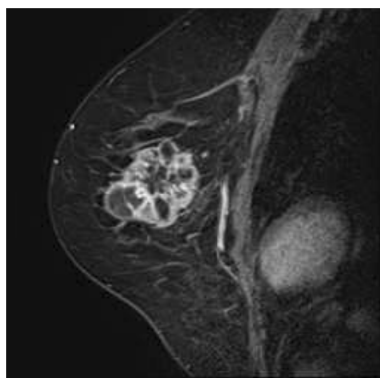
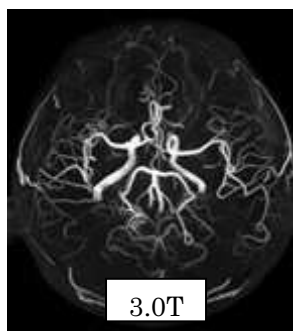
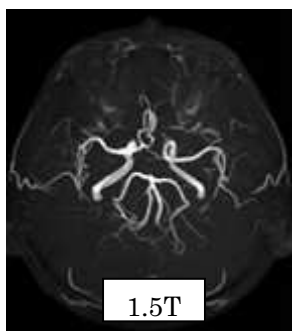
・MRI信号の増大

MRI信号が1.5Tの2倍になることで高画質になり、従来あまり良く見えなかった末梢血管や手関節、足関節なども綺麗な画像が得られます。

・70cmワイドボア

装置の開口径が従来の60cmから70cmになり体格の大きい方はもちろん、狭い所が苦手な方の不安も和らげます。

☆最新のアプリケーション搭載☆



※体内金属が挿入されている患者さん、その他3.0Tでの安全性が確認出来ない場合には、1.5Tにて撮影する場合がございますので予めご了承下さい。

〒240-0195

神奈川県横須賀市長坂1-3-2

横須賀市立市民病院

受診に関する問い合わせ：TEL:046-856-3136

各診療科

装置に関する問い合わせ：TEL:046-856-3136

内1535(MRI受付)